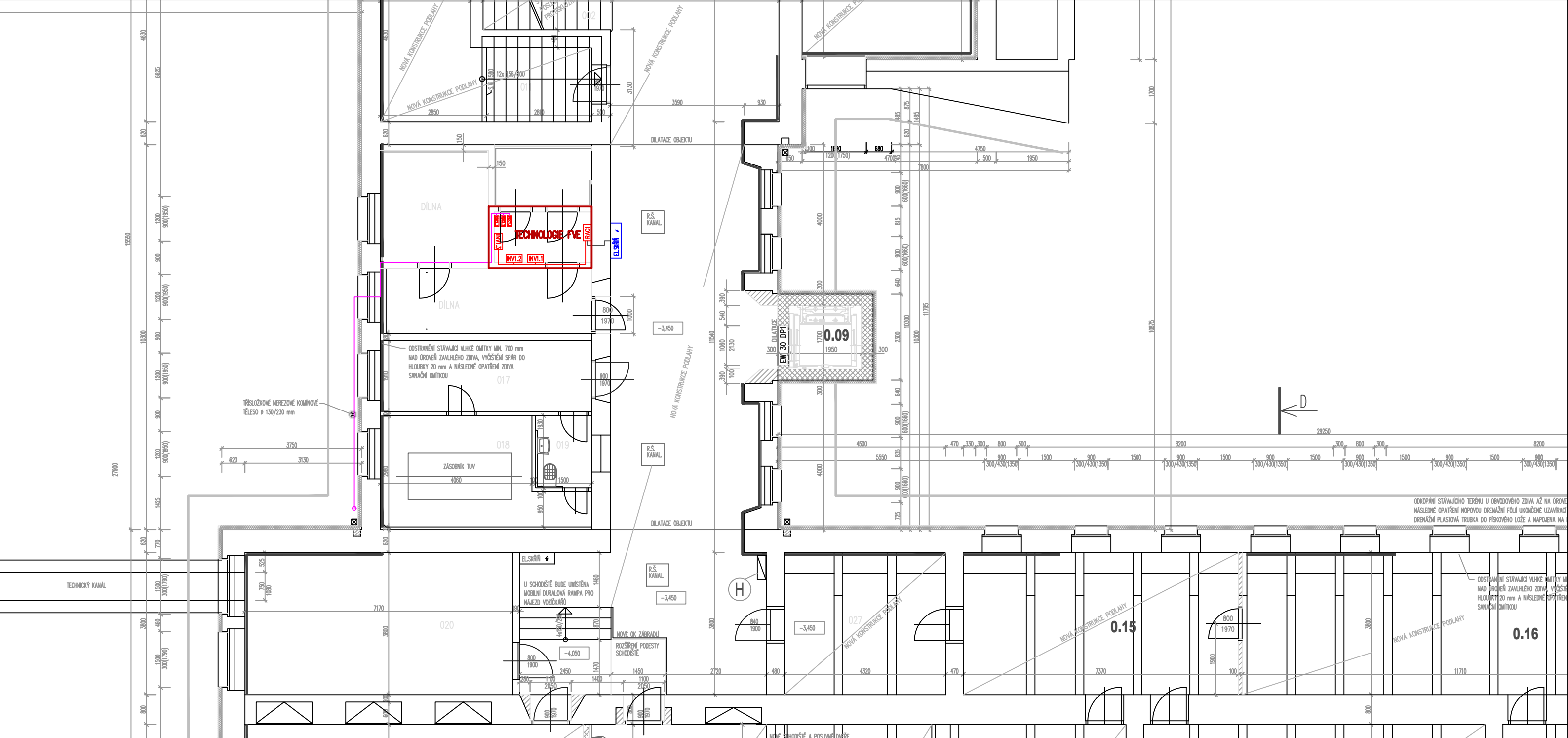


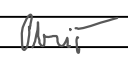

ÚZP. PROJEKTANT	Ing. Peter Petič				
KONTROLA	Ing. Peter Petič				
VYPRACOVAN	Ing. Peter Petič				
STAVEBNÍK	SAVO BTO, s.r.o.				
MÍSTO STAVBY	ČS. Jana Babáka, ul. Jana Babáka 1960/1, 616 00 Brno				
NÁZEV STAVBY	FVE ZS Jana Babáka				
STAVEBNÍ OBJEKT	OM ZS 1 + Kotelní Jdšno, OM ZS 2				
ČAS	---				
OPRAC					
Úmístění technologie FVE a kabelové trasy v 1.PP					

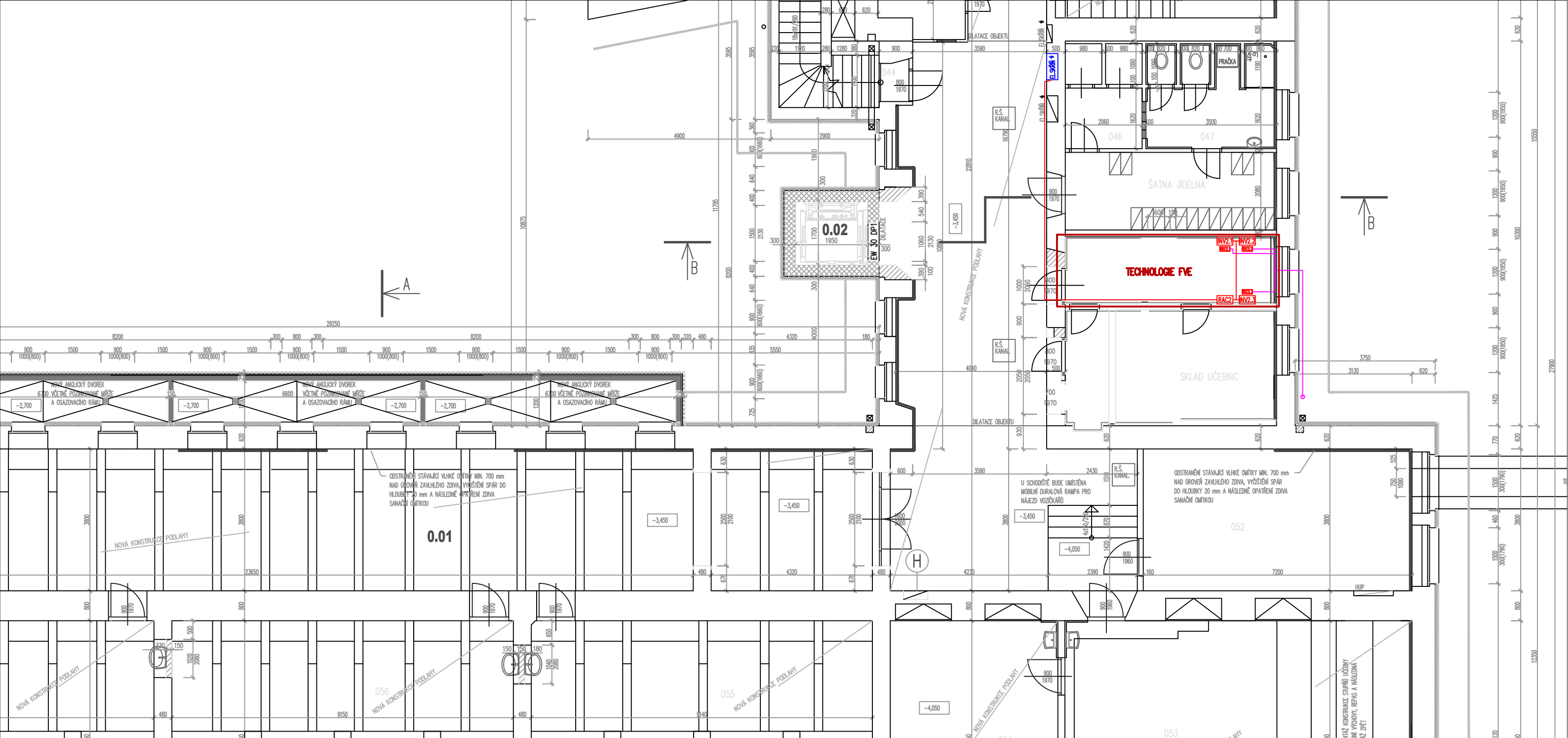
MAGUS	MAGUS INTERNATIONAL, s.r.o.				
Service & Engineering	www.magus.cz				
DATUM	03/2022				
STUPNĚ	1:400				
MĚŘITVO	1:100				
STUPNĚ PO	DZS				
OSL. ZÁKAZNÍK	DZS/USB				
OSL. SOUPRAVY	1. VÝKRESU				
D3.1					



Legenda:


- Místnost umístění technologie FVE
- Technologie FVE (RAC, RDC, INV)
- Napájecí AC kabel
- DC kabely vedeny zo stringů FV panelů
- Stávající hlavní rozvaděč objektu

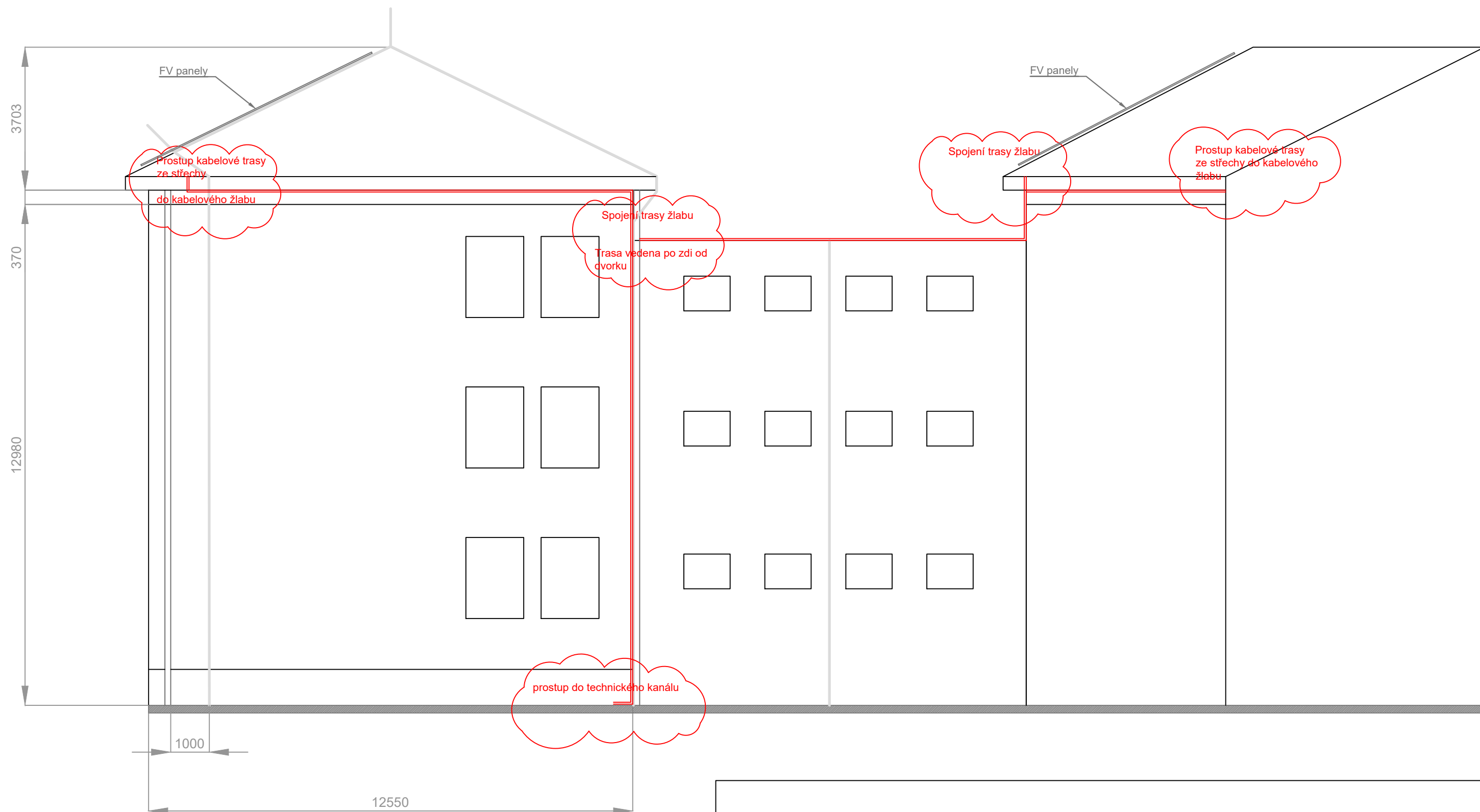
ZODP. PROJEKTANT	ing. Peter Petrič		 MAGUS INTERNATIONAL, a.s. Service & Engineering www.magus.cz	
KONTROLOVAL	ing. Peter Petrič			
VYPRACOVAL	ing. Peter Petrič			
STAVEBNÍK	SAKO Brno, a.s.			
MÍSTO STAVBY	ZŠ Jana Babáka, ul. Jana Babáka 1960/1, 616 00 Brno			
NÁZEV STAVBY	FVE ZŠ Jana Babáka		DATUM	03/2022
			FORMÁT	A3
			MĚŘITKO	1:100
STAVEBNÍ OBJEKT	OM ZŠ 1 + školní jídelna, OM ZŠ 2		STUPEŇ PD	DZS
ČÁST	---		ČÍS. ZAKÁZKY	Z021058
OBSAH:			ČÍS. SOUPRAVY	Č. VÝKRESU
Umístění technologie FVE a kabelové trasy v 1.PP - výřez				D3.2


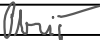


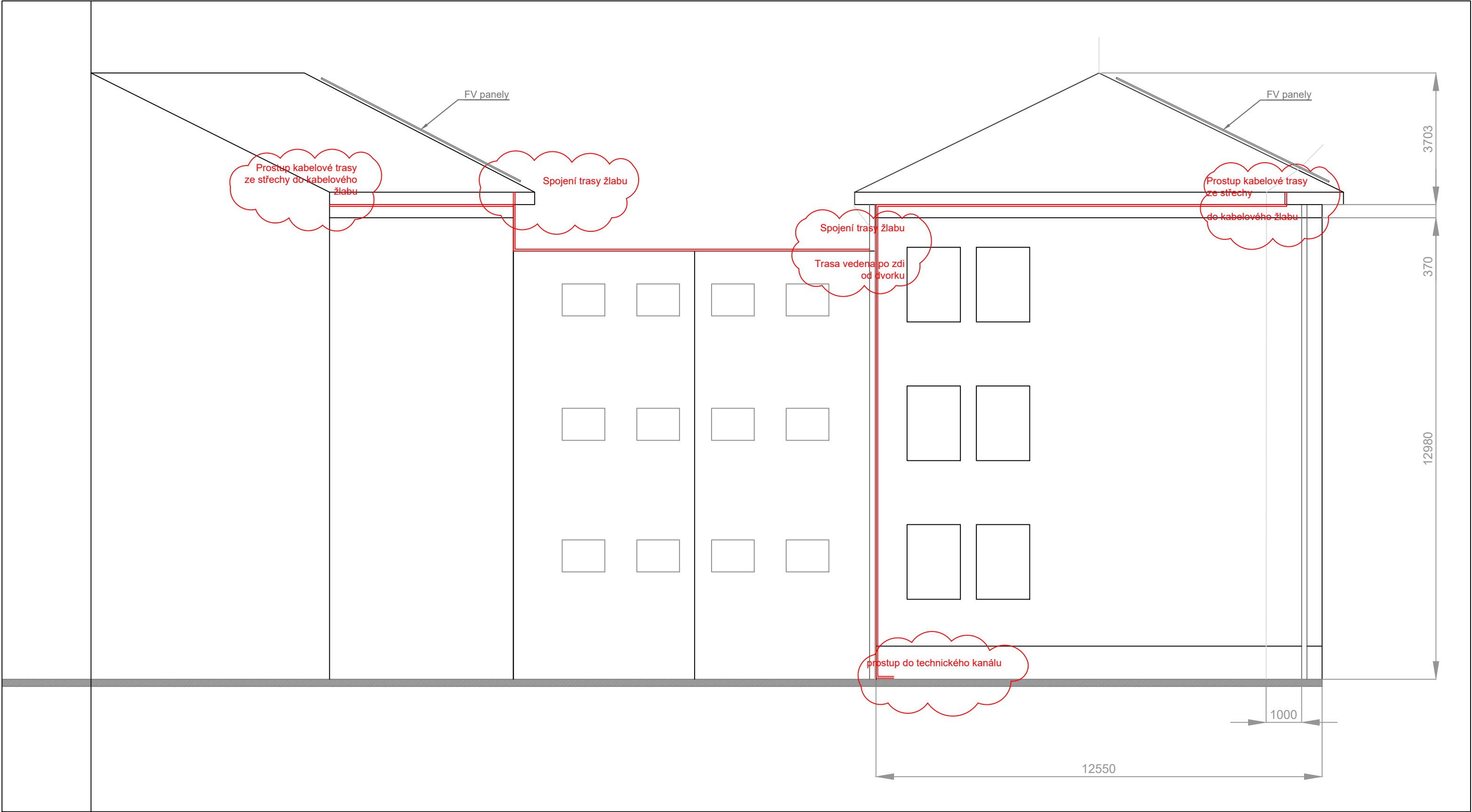
Legenda:


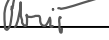
- Místnost umístění technologie FVE
- Technologie FVE (RAC, RDC, INV)
- Napájecí AC kabel
- DC kabely vedeny zo stringů FV panelů
- Stávající hlavní rozvaděč objektu

ZODP. PROJEKTANT	ing. Peter Petrič	<div> MAGUS INTERNATIONAL, a.s. Service & Engineering www.magus.cz</div>	
KONTROLOVAL	ing. Peter Petrič		
VYPRACOVAL	ing. Peter Petrič		
STAVEBNÍK	SAKO Brno, a.s.		
MÍSTO STAVBY	ZŠ Jana Babáka, ul. Jana Babáka 1960/1, 616 00 Brno		
NÁZEV STAVBY	FVE ZŠ Jana Babáka	DATUM	03/2022
STAVEBNÍ OBJEKT	OM ZŠ 1 + školní jídelna, OM ZŠ 2	FORMÁT	A3
		MĚŘITKO	1:100
		STUPEŇ PD	DZS
ČÁST	---	ČÍSL. ZAKÁZKY	Z021058
OBSAH:	Umístění technologie FVE a kabelové trasy v 1.PP - výřez	ČÍS. SOUPRAVY	Č. VÝKRESU
		D3.3	



ZODP. PROJEKTANT	ing. Peter Petrič		 MAGUS INTERNATIONAL, a.s. Service & Engineering www.magus.cz	
KONTROLOVAL	ing. Peter Petrič			
VYPRACOVAL	ing. Peter Petrič			
STAVEBNÍK	SAKO Brno, a.s.			
MÍSTO STAVBY	DS Věstonická, ul. Jana Babáka 1960/1, 616 00 Brno			
NÁZEV STAVBY	FVE ZŠ Jana Babáka		DATUM	03/2022
			FORMÁT	A3
			MĚŘÍTKO	—
STAVEBNÍ OBJEKT	FVE		STUPEŇ PD	DZS
ČÁST	---		ČÍSL. ZAKÁZKY	Z021058
OBSAH:			ČÍS. SOUPRAVY	Č. VÝKRESU
Kabelová trasa po fasádě budovy - pohled z dvorku na západní část				D3.4



ZODP. PROJEKTANT	ing. Peter Petrič		 MAGUS INTERNATIONAL, a.s. Service & Engineering www.magus.cz	
KONTROLOVAL	ing. Peter Petrič			
VYPRACOVAL	ing. Peter Petrič			
STAVEBNÍK	SAKO Brno, a.s.			
MÍSTO STAVBY	DS Věstonická, ul. Jana Babáka 1960/1, 616 00 Brno			
NÁZEV STAVBY	FVE ZŠ Jana Babáka			
STAVEBNÍ OBJEKT	FVE		DATUM	03/2022
ČÁST	---		FORMÁT	A3
			MĚŘÍTKO	—
			STUPEŇ PD	DSP
			ČÍSL. ZAKÁZKY	Z021058
OBSAH:			ČÍS. SOUPRAVY	Č. VÝKRESU
Kabelová trasa po fasádě budovy - pohled z dvorku na východní část				D3.5